

# メイツ向島 302号室

■価格(税込)

## 4,580 万円

■間取り

■専有面積(壁芯)

## 2LDK+2WIC+FC 56.16㎡

■交通

(※登記簿面積 52.30㎡)

東武スカイツリーライン 『曳舟』駅 徒歩 4分  
京成押上線 『京成曳舟』駅 徒歩 6分



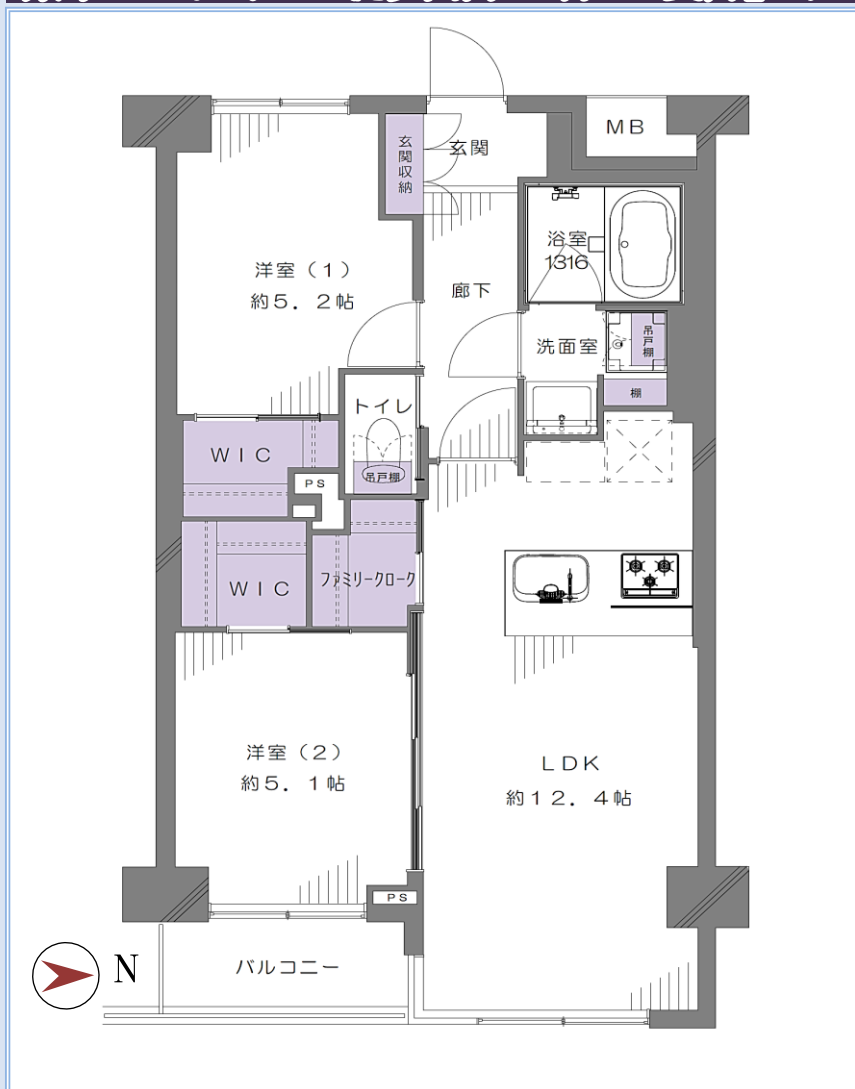
### ■物件概要

- 所在地 : 墨田区東向島2-34-7 (住居表示)
- バルコニー : 3.12㎡
- 用途地域 : 近隣商業地域・商業地域
- 築年月 : 平成1年4月
- 総戸数 : 33戸
- 構造 : 鉄筋コンクリート造陸屋根5階建 3階部分
- 土地権利 : 所有権
- 管理費 : 月額12,600円
- 修繕積立金 : 月額14,260円
- 施工会社 : 株式会社長谷工コーポレーション
- 管理会社 : 名鉄コミュニティライフ株式会社
- 管理形態 : 全部委託
- 管理人 : 日勤
- 現況 : 空室
- 引渡し : 相談
- 駐車場 : 施設無
- 駐輪場 : 空有 : 月額2,400~3,600円
- バイク置場 : 施設無
- ペット飼育 : 飼育不可

※令和6年7月29日現在。

## アフターサービス保証付 新規内装リノベーション 最新の設備仕様へ一新

### 東京スカイツリーが徒歩圏内の「押上・曳舟」エリア！「曳舟」駅から徒歩4分の好立地！



◆◆◆新規内装×設備充実◆◆◆

- ・ビルトイン食洗機付キッチン
- ・1316サイズの浴室
- ・一体型シャワートイレ
- ・ミラー付きシューズボックス
- ・浴室換気乾燥暖房機
- ・ウォークインクローゼット

安心の新耐震基準

長期修繕計画有

ローン控除利用可能

※諸条件有

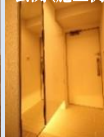
LDK(施工例)



浴室(施工例)



玄関(施工例)



### Renovation

令和6年10月3日完了予定

- ◇玄関◇  
ミラー付玄関収納新規交換、人感センサー取付、床タイル張替え
- ◇キッチン◇  
LIXIL製システムキッチン交換(ビルトイン食洗機/浄水器付水栓/3口ガラストップコンロ)
- ◇浴室◇  
LIXIL製ユニットバス交換(1316サイズ/浴室換気乾燥暖房機/追炊機能)
- ◇洗面室◇  
LIXIL製洗面化粧台交換、洗濯用防水パン・水栓交換
- ◇トイレ◇  
LIXIL製一体型シャワートイレ交換
- ◇その他◇  
フローリング貼替え、建具交換、壁・天井クロス張替え、LED照明器具取付、給湯器交換、エアコン1基設置(洋室1予定)、網戸張替え、ハウスクリーニング etc...

### Life Information

【フラット35】利用可能

- 区立第三寺島小学校……………約400m
- 区立寺島中学校……………約650m
- 区立第三寺島幼稚園……………約520m
- セゾンレブン墨田東向島1丁目店……………約130m
- コモディイイダ東向島店……………約450m



※Google Map

★最終取引時の司法書士は当社指定と致します。 ※本図面及び方位は現況を優先と致します。 ※広告掲載中、万一売却済みの場合にはご了承ください。